

Die richtige Pflege für Teppiche, Teppichböden und Polsterstoffe



Flecken entfernen

Großflächig säubern

Vor Motten schützen

Geruch und Hygiene

Leder- und Holzpflege

Ganz schön sauber!

Schönheitspflege für Ihr Zuhause...

Wir zeigen Ihnen auf den folgenden Seiten, wie Sie Ihren wunderschönen Teppich, den hochwertigen Teppichboden oder Ihr wertvolles Polstermöbel immer sauber und schön erhalten können – mit den einfach anzuwendenden, schonenden Reinigungsmitteln von JEKNER, hergestellt aus pflanzlichen Wirkstoffen mit der Kraft der Natur.



Tägliche Reinigung

Saugen Sie Ihren Teppich vom ersten Tag an. Damit beseitigen Sie losen Schmutz und Sand, der sich sonst zwischen die Fasern setzt und diese müde schmirgelt. Benutzen Sie bei Teppichen oder Teppichböden eine glatte Staubsaugerdüse. Für Teppiche und Teppichböden mit Grob- oder Rippenstruktur, z.B. Tretford, Sisal, Kokos etc. empfehlen wir einen Bürststaubsauger.



Flecken

Flüssigkeiten und Verunreinigungen sofort mit einem saugfähigen Tuch aufsaugen und den verbleibenden Fleck mit **TAPICLEAR** behandeln.



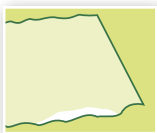
Aufhellung durch Fleckentfernung?

Falls Ihr Teppich nach der Fleckentfernung an den behandelten Stellen sauberer ist und deshalb heller erscheint, empfiehlt sich eine großflächige Reinigung mit **TAPIGOLD** Reinigungsshampoo.



Teppichgerüche

Das Geruchsempfinden ist subjektiv und deshalb bei jedem Menschen unterschiedlich. Ein Geruch, der bei dem Einen Wohlbefinden auslöst, kann auf den Anderen unangenehm wirken. Besser ist also, es riecht gar nicht. Wohngesunde Frische erzielen Sie mit **TAPISEPT**.

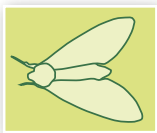


Wasserflecken, Wasserränder, Wellen

Ihr Teppich hat zuviel Feuchtigkeit abbekommen, wirft Wellen oder Wasserränder werden sichtbar? Besorgen Sie sich im Baumarkt Luftentfeuchtungsgranulat. Sprühen Sie dann die durchnässte Stelle mit etwas **TAPICLEAR** an und legen ein saugfähiges Tuch auf die behandelte Stelle.

Streuen Sie das Luftentfeuchtungsgranulat mindestens 1 cm dick auf das Tuch (bitte achten Sie darauf, dass kein Granulat auf den Teppich fällt).

Wenn die Raumtemperatur über 15° C beträgt, zieht das Granulat die Feuchtigkeit restlos aus der Faser. Entfernen Sie das Granulat nach spätestens 2 Stunden.



Motten

Wenn Ihr Wollteppich oder Wollteppichboden nicht mottenfest ausgerüstet ist, können sich Motten einfinden. Mit **TAPIMOTT** vertreiben Sie die Plagegeister schnell und sicher.



Lederpflege

Leder und Lederpolster in Haus oder Auto benötigen eine besondere Pflege, damit sie nicht ausbleichen oder brüchig werden. Hier hilft **LEDER BALSAM**.

Unsere Tipps und Reinigungsempfehlungen sind im Labor geprüft und in der Praxis erprobt. Wegen der Vielzahl an Materialien, Unterstoffen, Appreturen und Vorbehandlungsmethoden sowie der vom jeweiligen Produkt abhängigen Farb- und Materialfestigkeit können wir nur rechtsunverbindliche Empfehlungen geben. Bitte beachten Sie unbedingt die Gebrauchsanweisung der Produkte.

Ihr JEIKNER TEAM

Flecken entfernen mit TAPICLEAR, dem Breitband-Fleckenlöser



Gerade bei hochwertigen Teppichen, Teppichböden und Polstern sollten Sie TAPICLEAR immer im Hause haben. Mit TAPICLEAR entfernen Sie gründlich und schonend nahezu alle Flecken wie Frucht- und Obstsaft, Speisereste, Rotwein, Kaffee (bis zu 89%), Tee, Urin, Ruß, Gras, Cola, Ketchup, Schimmel, Stockflecken und sogar Kaugummi. Auch alte Flecken entfernen Sie ohne Ränder, Verfilzungen oder Farbverläufe.

Bitte lesen Sie die Gebrauchsanweisung auf der Verpackung vor der Anwendung und prüfen Sie Farb- und Materialbeständigkeit an einer unauffälligen Stelle.

Erhältlich in 0,25 Liter Sprühflaschen sowie in 2,5 und 5 Liter Kanistern.



Die Bürstenmethode

Diese Methode mit besonders guter Tiefenwirkung ist einfach und effektiv und besonders geeignet für Teppiche und Teppichböden mit weicher Velours-oberfläche.

Wickeln Sie ein fusselfreies Vliestuch um eine Bürste und besprühen es mit **TAPICLEAR**.



Massieren Sie **TAPICLEAR** mit der umwickelten Bürste sanft in den Fleck ein, bis sich Schaum bildet. Wiederholen Sie den Vorgang, bis der Fleck weg ist.

TAPICLEAR trocknet mit dem Restschmutz zu einem feinen kristallinen Pulver und lässt sich nach dem Trocknen ganz einfach absaugen.



Das Superfleckentuch

Die Erste Hilfe für zu Hause und unterwegs. Mit dem **SUPERFLECKENTUCH** lassen sich Katastrophen wie Rotwein- oder Kaffeefflecken auf einem makellos sauberen Teppich sofort aus der Welt schaffen. Geeignet für Teppiche und Polstermöbel aus Synthetik und Naturfasern wie Schurwolle, Tretford-Ziegenhaar etc.

öser



Die Korken- / Vliesmethode

Mit dieser Methode entfernen Sie sanft und doch gründlich Flecken von sensiblen Texturen und Teppichen mit fester, strukturierter, rippiger und webartiger Oberfläche wie Tretford-Ziegenhaar, Kelim, Schlingen-Teppichböden oder Nadelvlies.

Sie benötigen **TAPICLEAR**, ein Vliestuch und ein Korkklötzchen.

Legen Sie ein Vliestuch auf den Fleck und besprühen Sie es mit **TAPICLEAR**. Wickeln Sie den Korken in das Tuch und rubbeln damit den Fleck weg wie mit einem Radiergummi. Wiederholen Sie den Vorgang, bis der Fleck komplett verschwunden ist. So entfernen Sie selbst Textmarker oder Stempelfarbe!

Nach dem Trocknen einfach absaugen.



MIDISET beinhaltet:
0,25 Liter **TAPICLEAR**,
0,5 Liter **TAPIGOLD**,
Fleckenbürste, Vliestuch,
Pflegebroschüre.

MAXISET beinhaltet:
0,25 Liter **TAPICLEAR**,
1 Liter **TAPIGOLD**,
Naturfasershampoonier-
bürste, Bürstenhalter,
Superfleckentuch, Korken
mit Vliestuch, Vliestuch,
Pflegebroschüre

Das ideale Reinigungs-Set

TAPICLEAR und **TAPIGOLD**, dazu verschiedene Reinigungsutensilien wie Bürste, fusselfreies Vliestuch, ein Superfleckentuch – dieses Erste-

Hilfe-Reinigungsset sollte in keinem Haushalt fehlen.

Sie erhalten es als Midi- oder Maxi-Set bei Ihrem Fachhändler.



Reinigen und pflegen mit TAPIGOLD, dem Spezialshampoo für



TAPIGOLD gibt Ihnen Sauberkeit ohne Risiko für Ihren Teppich, Ihre textilen Polstermöbel und Ihre Gesundheit. Selbst empfindliche Fasern wie Sisal, Tretford-Ziegenhaar, feinste Orient- oder Nepalteppiche und wertvolle Künstlerteppiche aus Wolle, Seide, Fasergemischen oder mit Bordüreneinfassung können mit TAPIGOLD problemlos gereinigt werden. Natürlich umweltschonend und ohne chemische Belastungen. Erhältlich in 0,5 und 1 Liter Sprühflaschen sowie in 10 Liter Kanistern. 0,5 Liter reichen aus für 12 – 25 m².



Manuelles Shampooieren

Saugen Sie den Teppich oder Teppichboden vor der Reinigung gut ab. Feuchten Sie die Sisalbürste mit Wasser an. Sprühen Sie dann **TAPIGOLD** auf die Borsten. Stark verschmutzte Teppichflächen oder Laufstraßen können Sie auch direkt einsprühen. Shampooieren Sie den Teppichflor mit und gegen die Strichrichtung. Die Borsten sollten dabei immer gut feucht sein. Je nach Saugfähigkeit und Verschmutzungsgrad des Teppichs wiederholt einsprühen. **TAPIGOLD** trocknet mit dem gelösten Schmutz feinpulvrig aus und kann einfach abgesaugt werden, wenn der Teppich vollständig trocken ist. Das Trocknen dauert, abhängig von Raumtemperatur und Teppichfaser, ca. 12 - 24 Stunden. Begehrbar sind die gereinigten Flächen nach ca. 3 - 4 Stunden.

Empfindliche Materialien

Um Handwebteppiche mit leichter Wolle oder lockerer Zwirnung zu shampooieren, wickeln Sie ein angefeuchtetes Vlies- oder Frotteetuch um die Bürste. Sprühen Sie **TAPIGOLD** auf das Tuch und nicht auf den Teppich. Reiben Sie sanft über die verschmutzte Fläche und wiederholen Sie den Vorgang mit ausgespültem Tuch, bis dieses sauber bleibt. Diese Methode eignet sich auch für Sisal, Jute, Kokos usw.

Teppiche, Teppichböden und Polster



Teppichfransen reinigen

Sie benötigen **TAPIGOLD**, eine Sisalbürste und einen Korkklotz. Mit dem JEIKNER Reinigungs-Set haben Sie alles beisammen.



Legen Sie ein Handtuch unter die Fransen und sprühen Sie sie satt mit **TAPIGOLD** ein.

Glätten und shampooen Sie die Fransen mit der angefeuchteten Bürste.



Pressen Sie den gelösten Schmutz zusammen mit dem Schaum mit dem Korkblock aus den Fransen heraus.



Sanfte Fleckenentfernung an Polstermöbeln

Flecken auf Polstermöbeln entfernen Sie mit **TAPIGOLD**. Legen Sie ein Vliestuch auf den Fleck und sprühen Sie **TAPIGOLD** auf das Tuch. **Polsterstoffe bitte nicht direkt einsprühen!**



Wickeln Sie das Korkklötzchen in das Tuch und bearbeiten Sie den Fleck damit großflächig durch sanftes Reiben. Lassen Sie dabei die Übergänge konturlos auslaufen.



Schonungsvolle Feinshampooierung

Feuchten Sie Bürste und Tuch leicht mit Wasser an. Sprühen Sie **TAPIGOLD** auf die Bürste und wickeln Sie das Tuch herum. Nun können Sie den Polsterstoff shampooen. **TAPIGOLD** trocknet kristallin aus und kann einfach abgesaugt werden.

Maschinell reinigen mit TAPIGOLD / PUREX



Für die maschinelle
Reinigung empfehlen
wir TAPIGOLD oder
PUREX.

Durch die besonders schnelle Schaumbildung ist TAPIGOLD eines der effektivsten und wirkungsvollsten Teppichreinigungsmittel.

Es lässt sich auch auf großen Flächen sehr einfach anwenden, da es den Teppich nicht durchnässt, weil der Schaum schnell kristallisiert und den gelösten Schmutz verkapselt.

Der verkapselte Schmutz wird dann einfach abgesaugt und hinterlässt keine Rückstände, die zur baldigen Wiederverschmutzung führen würden.



Kontra-Rotationsmaschine

TAPIGOLD enthält keine allergieauslösenden Bestandteile und hinterlässt keine unangenehmen Gerüche, weil es auf Pflanzenbasis ohne künstliche Duftstoffe hergestellt wird und dadurch ein gesundes Lebensumfeld schafft.

Bei größeren Teppichbodenflächen kann **TAPIGOLD** mit verschiedensten Reinigungsgeräten wie z. B. Kontra-Rotationsmaschinen oder Einscheibenmaschinen angewendet werden. Erhältlich in 10 Liter Kanistern.



Sprüh-Extraktionsgerät

PUREX ist ein Sprühextraktions-Konzentrat, geeignet für die Reinigung von Böden aus Synthetik oder verschiedenen Naturfasern. Erhältlich in 1 Liter Flaschen und 10 Liter Kanistern.

Bodenbeläge aus Naturfasern wie Sisal, Jute, Papier, Hanf, Kokos und Baumwolle können durch Feuchtigkeit ihre Form verlieren und sollten nicht maschinell gereinigt werden.

Sie suchen ein Reinigungsunternehmen in Ihrer Nähe? Rufen Sie uns an!

**JEKNER**

Telefon: +49(0)2732 / 55 33-0

Motten bekämpfen mit TAPICONTRAMOTT



Unser Spezial-Mottenspray TAPICONTRAMOTT für Teppiche und Teppichböden aus Wolle wirkt sofort durch natürliche Pflanzenextrakte und ohne schädliche Langzeitgifte auch gegen Teppichkäfer und deren Brut und Ameisen.

Motten sind eigentlich ein Anzeichen für eine ökologisch gesunde Umgebung, trotzdem haben wir sie nicht gerne im Haus, denn ihre Raupen können großen Schaden anrichten.

Falls sich doch einmal Motten eingemischt haben oder Sie vorbeugen möchten, haben Sie mit **TAPICONTRAMOTT** ein wirksames und umweltgerechtes Mittel zur Hand, das Motten, Teppichkäfer und auch Ameisen wirkungsvoll austreibt und Ihre Gesundheit nicht beeinträchtigt.

Erhältlich in 0,5 Liter Sprühflaschen sowie 5 und 10 Liter Kanistern.

0,5 Liter ausreichend für 12 – 25 m².

Die **TAPI-MOTTENFALLE** zeigt Mottenvorkommen an und fängt paarungswütige Männchen.

Motten austreiben und Befall vorbeugen

Besprühen Sie den Teppich Bahn für Bahn mit **TAPICONTRAMOTT** und bürsten Sie es gründlich ein. So arbeiten Sie den ganzen Teppich ab, bis er vollständig eingesprüht ist.

Bei losen Teppichen empfehlen wir, auch die Rückseite einzusprühen.

Wenn Sie an einer Stelle Mottenbefall feststellen, müssen Sie davon ausgehen, dass sich die Motten im ganzen Haus eingemischt haben.

Deshalb unbedingt alle Teppiche und Möbel mit Wollanteilen im Gewebe behandeln!



TAPI-MOTTENFALLE, die praktische und sichere Methode zur Mottenbekämpfung. TIPP: wenn Sie einen Mottenbefall haben, empfehlen wir Ihnen den kombinierten Einsatz von TAPICONTRAMOTT und Mottenfalle.



Gerüche beseitigen mit TAPISEPT



Wenn Teppiche und Teppichböden unangenehm riechen, hilft TAPISEPT nachhaltig, denn es überdeckt die Gerüche nicht, sondern hüllt die Geruchsmoleküle ein und macht sie so unschädlich. TAPISEPT bekämpft warenspezifische Eigengerüche, den sogenannten muffig-bockigen Stallgeruch, Latexgerüche und andere Geruchsquellen, zum Beispiel durch Tierhaltung oder Hygienefehler. Es hat eine desinfizierende Wirkung und beseitigt Schimmel und Mikroorganismen. Erhältlich in 0,5 Liter Sprühflaschen sowie 2,5 und 10 Liter Kanistern. 0,5 Liter ausreichend für 12 – 25 m².



Unangenehme Gerüche neutralisieren

Sprühen Sie **TAPISEPT** großzügig auf den Teppich und massieren Sie es mit einer weichen Bürste oder einem Besen gründlich ein.

Sorgen Sie für eine ausreichende Lüftung der Räume. In hartnäckigen Fällen nach 2-3 Tagen wiederholen.

TAPISEPT ist unschädlich, geruchsneutral und frei von synthetischen Geruchsüberlagerern. Es klebt und schmiert nicht, so dass Teppiche und Teppichböden sofort wieder betreten werden können.



GOOD FOR LEATHER

mit LEDER-BALSAM



LEDER-BALSAM säubert und pflegt Glattleder schonend und desinfiziert mild.

Es schützt vor Austrocknung und Ausbleichung durch Sonnenlicht und Abnutzung, das Leder bleibt geschmeidig, die Farben werden aufgefrischt, Kratzer werden gemildert.

Die regelmässige Pflege mit LEDER-BALSAM erhält die Schönheit und verlängert die Lebensdauer. LEDER-BALSAM ist besonders sparsam im Verbrauch.

Erhältlich in 0,25 Liter Flaschen sowie 2,5 Liter Kanistern.



Glattleder pflegen

Flasche vor Gebrauch gut schütteln! Geben Sie den Balsam auf ein Vliestuch – nie direkt auf das Leder – und massieren Sie ihn sanft ein. Immer nur kleine Flächen bearbeiten.

Mit einem trockenen Vliestuch nachpolieren. Leder nicht bei direkter Sonneneinstrahlung bearbeiten. Nicht geeignet für helle Anilinleder.

LEDER-BALSAM eignet sich auch hervorragend für die Pflege von Ledersitzen, weil es das Leder nicht rutschig macht. Auch für Kunststoffteile im Auto ist **LEDER-BALSAM** bestens geeignet.

Wenn Sie lange Freude an Ihren Teppichen, Teppichböden oder Polstermöbeln haben wollen, beachten Sie bitte diese Hinweise:

- **Lösungsmittelreiniger** wie Benzin, Aceton oder Fleckenwasser bei Teppichen und Teppichböden möglichst nicht anwenden. Gelöste Schmutzpartikel sinken in die Fasertiefe und können zu Rändern und unansehnlicher Farbvergrauung führen.
- **Kern-, Schmier- und Gallseifen, Fleckenreiniger oder Salmiakreiniger** nicht für Naturfasern, besonders Wolle, verwenden. Diese Mittel sind Alkalien und lassen die Fasern verspröden. Sie verlieren an Festigkeit und die Farben laufen aus oder verblassen.
- **Seifen, Wollwaschmittel oder Geschirrspülmittel** sind für Teppiche und Teppichböden ungeeignet, weil sie gut ausgespült werden müssen. Sonst verbleiben Reste in der Faser, die zu schneller Wiederverschmutzung, Verblassung und Vergrauung führen.
- **Enzymreiniger** greifen die Eiweißstruktur von tierischen Fasern wie Wolle, Ziegenhaar und Seide an.

Firmenstempel

**JEIKNER**

Jeikner Teppichforschung KG
Johannespfad 11
D-57223 Kreuztal, Germany
Telefon +49(0)2732/5533-0
Telefax +49(0)2732/769443
info@jeikner.de
www.jeikner.de

*Fachhändleradressen in Ihrer Nähe
erfahren Sie telefonisch unter
+49(0)2732/5533-0 oder per Mail
unter info@jeikner.de*